

TOYOBO

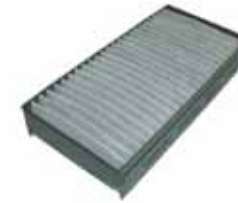
# *Cabin Air Filter*

東洋紡績株式会社

AC 事業部

# Cabin Air Filter

## ■ 快適車室内環境の提供



**排気Gas**  
炭化水素類、SO<sub>x</sub>、NO<sub>x</sub>  
等の有害物・悪臭を除去

**花粉**  
花粉症原因とされる  
杉花粉等を除去

**たばこ煙**  
有害で不快な  
たばこ煙を除去

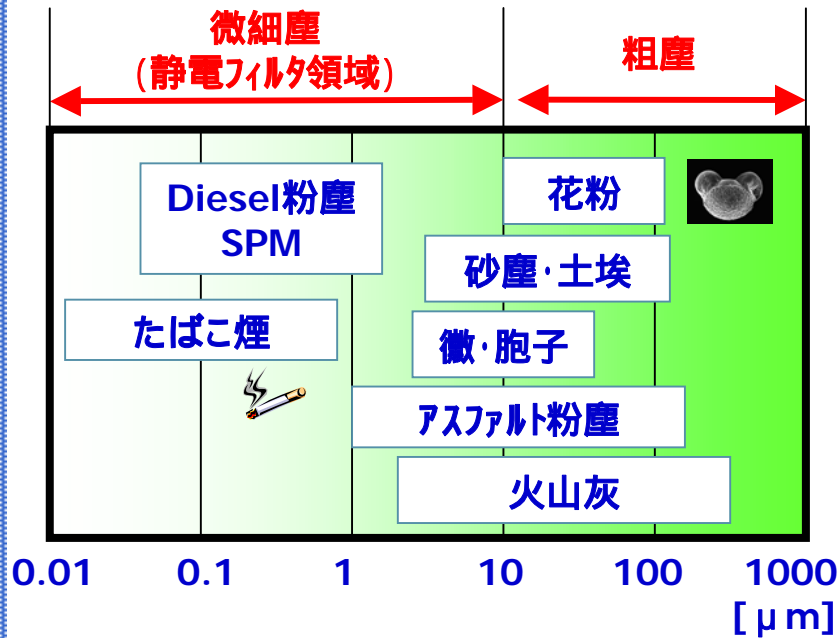
**粉塵**  
ディーゼル粉塵、埃を除去  
エバポレーターを保護し悪臭  
発生を防止

**悪臭**  
農場臭、家畜臭、  
ゴミ臭を除去

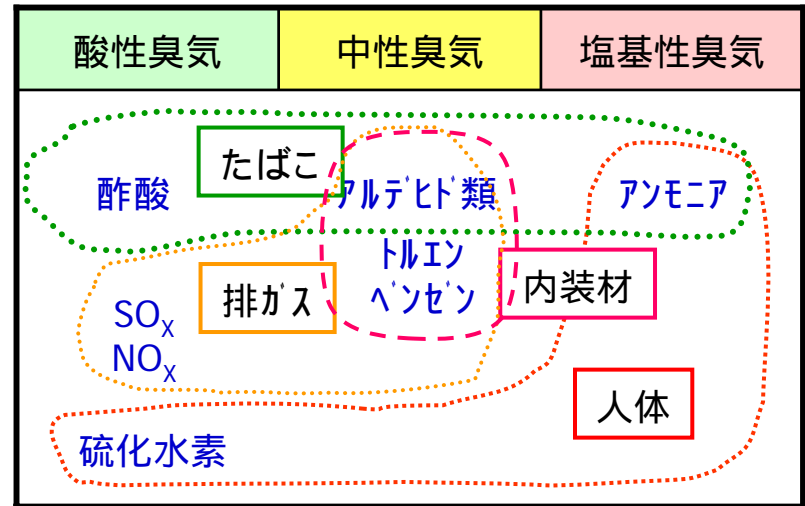
**VOC・新車臭・汗臭**  
有害物質とされるVOC  
新車臭や汗臭を除去

# Cabin Air Filter

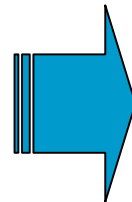
## ■ 粒子物質の粒径範囲



## ■ 臭気成分



新品



12000km  
走行後

# 4 . TOYOBO's Cabin Air Filter

## ■ 特長

低圧力損失

長寿命

高耐久性

高脱臭性能

機能性付与

### 車両利点

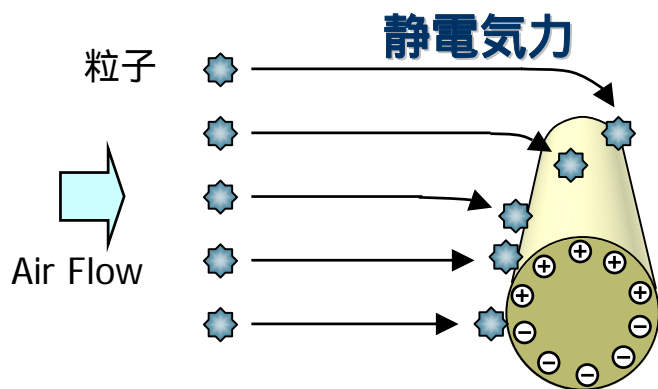
- 乗員快適性向上
- HVAC 省電力化
- HVAC 風量低下防止
- Filter交換頻度、コスト低減



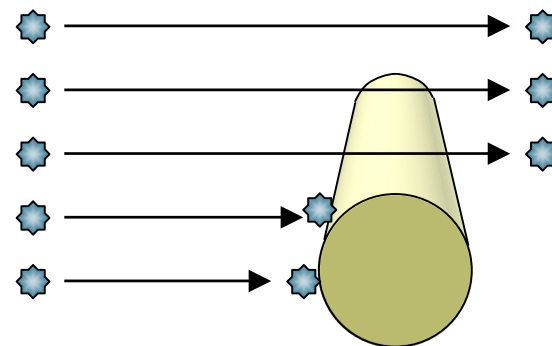
# 低圧力損失

## ■ TOYOBO's Electret Technology

帯電繊維



非・帯電繊維



東洋紡独自の高帯電化技術により  
微細粒子を高効率で粒子を捕集



低圧力損失

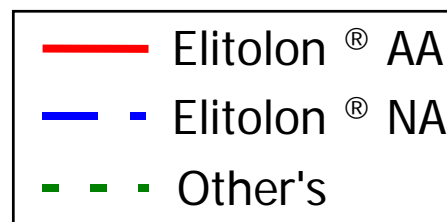
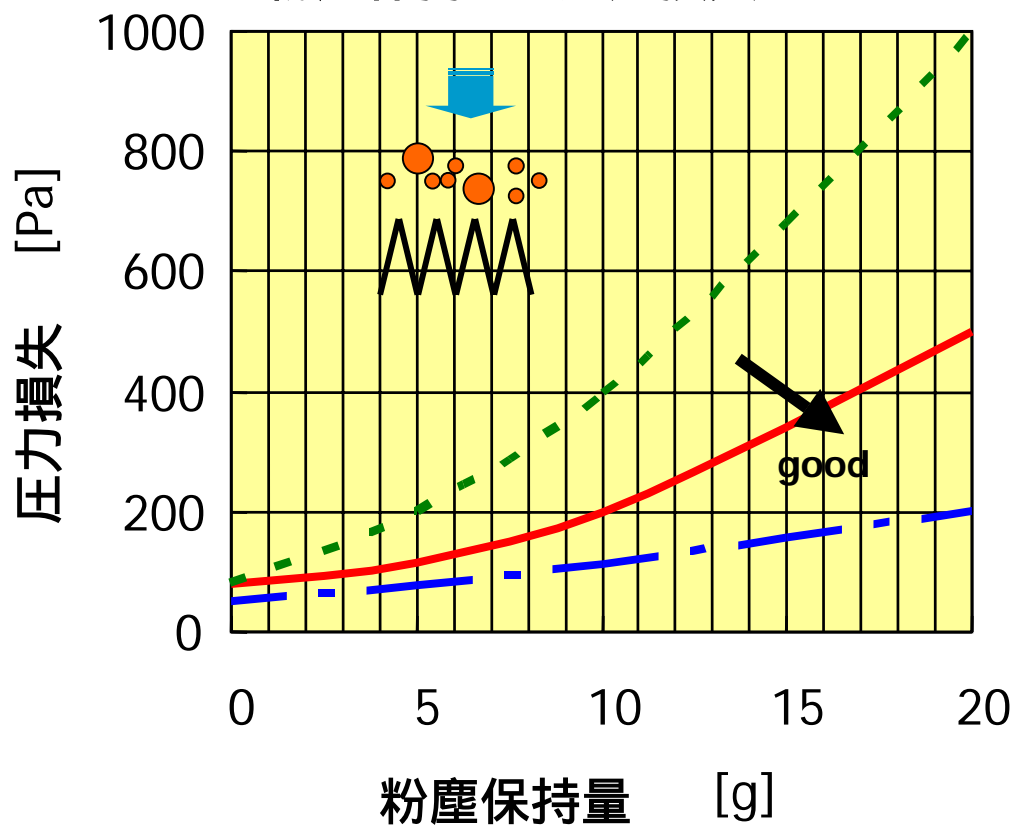


# 長寿命

	Elitolon <sup>®</sup> -A, AA type	Elitolon <sup>®</sup> -NA type
濾材構造	<p>Air Flow</p> <p>特殊粉塵保持層</p> <p>Dust</p> <p>Elitolon<sup>®</sup> A, AA</p>	<p>Air Flow</p> <p>Elitolon<sup>®</sup> NA</p>
機構	特殊粉塵保持層により 長寿命化	嵩高繊維構造により 長寿命化

# 長寿命

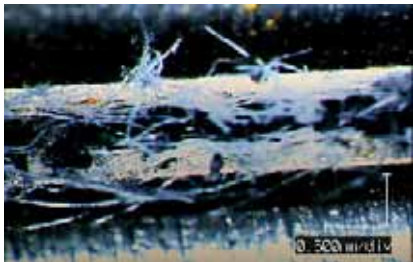
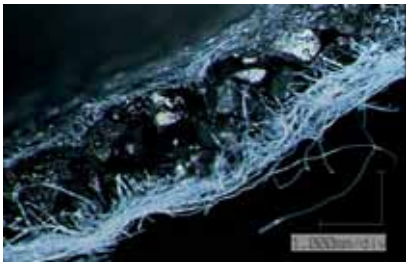

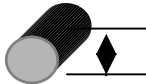
## 粉塵保持量と圧力損失



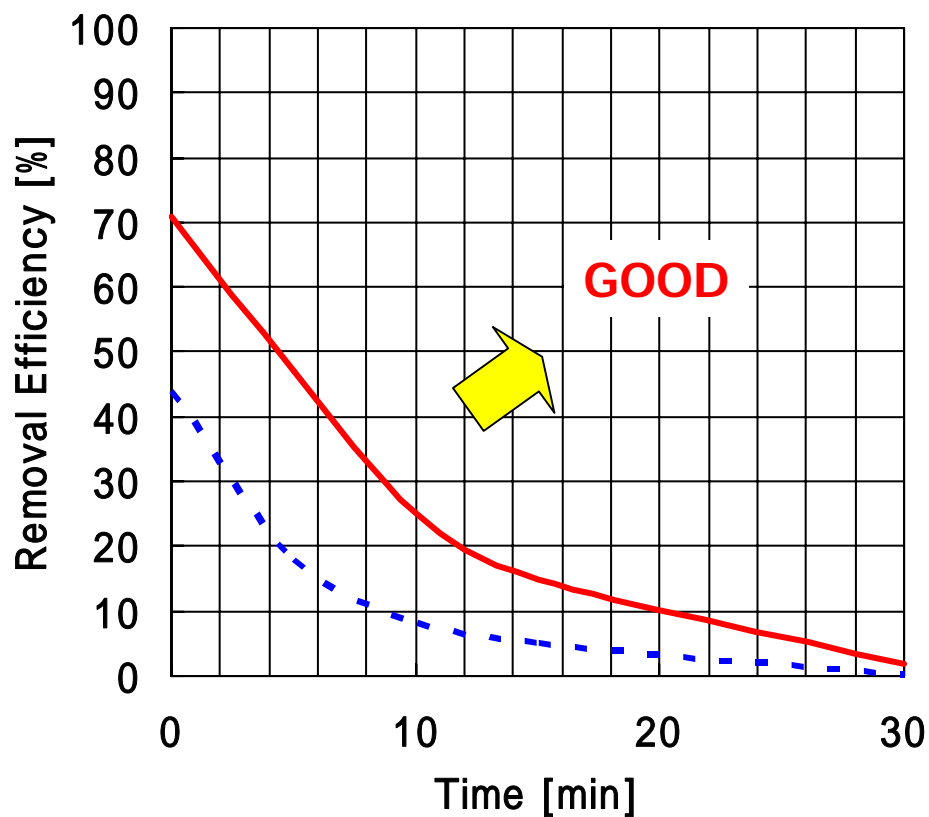
· Size  
 200\*200\*30mm  
 · Velocity  
 3m/sec



# 高脱臭性能

	湿式タイプ DF	乾式タイプ NDF	繊維状 ACF
構造	 <p>● <math>\updownarrow</math> 100 ~ 200<math>\mu</math>m</p> <p>粒状活性炭 50 ~ 200g/m<sup>2</sup></p>	 <p>● <math>\updownarrow</math> 300 ~ 400<math>\mu</math>m</p> <p>粒状活性炭 100 ~ 500g/m<sup>2</sup></p>	 <p> 10 ~ 20<math>\mu</math>m</p> <p>繊維活性炭 50 ~ 100g/m<sup>2</sup></p>
特長	<p>低圧損 高効率、ハニカム加工</p>	<p>長寿命 VOC, 家畜臭対応</p>	<p>高効率 吸着速度大</p>

# 高脱臭性能



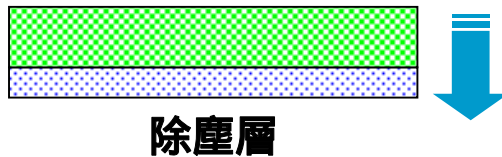
— TOYOBO's NDF  
 - - - Other's

Air flow : 1.4m/sec  
 n-butane : 80 ppm

# 機能付与

## ■ 抗菌性・防カビ性

補強層 + 抗菌防カビ加工



除塵層

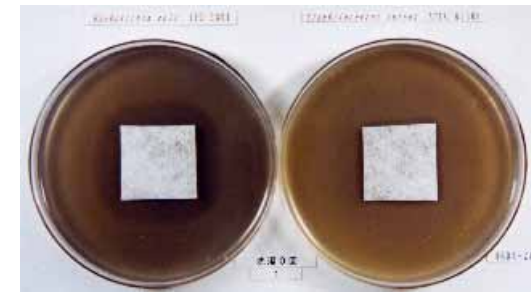
< 防カビ試験 >

JIS Z 2911



< 抗菌試験 >

JIS L 1902

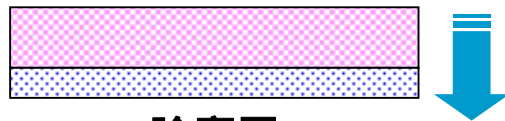


抗菌有り

抗菌無し

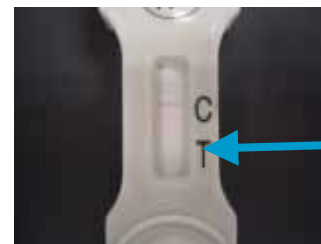
## ■ 抗アレルギー性

補強層 + 抗アレルギー加工



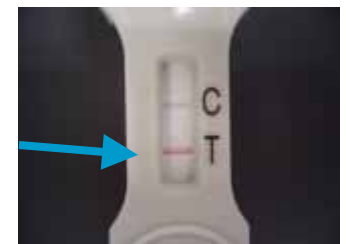
除塵層

< 抗アレルギー試験(ダニ) >



抗アレルギー有り

アレルギー成分  
多いと発色



抗アレルギー無し