

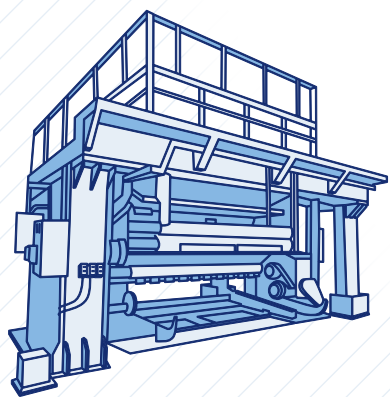
TOYOBO

東洋紡エリア採用情報

Area Recruiting Information

高校生向け

庄川工場



庄川工場

Shogawa Plant Information

働く場所 Place to work

東洋紡の繊維事業の紡績、織布、加工の一貫生産拠点として各種テキスタイル製品を世界へ向けて発信しています。

1934年の操業開始以来、繊維製品を作り続け、現在は新製品の開発にも積極的に取り組んでいる工場です。紡績から織布、染色まで一貫して行う全国でも珍しい生産体制を整えています。



庄川工場

| | |
|------|---------------------------|
| 敷地面積 | 177,965.38 m ² |
| 従業員数 | 約 260 名 |
| 所在地 | 富山県射水市犬内 50 |



代表的な製品 Representative products



さまざまな繊維素材

紳士シャツ地からカジュアルウェア素材、民族衣装用のトープ地、スポーツウェアまで身近にあるさまざまな繊維素材を作っています。

主な職種 Job Introduction



製造

東洋紡では多くの分野でさまざまな製品を世の中に生み出していますが、そうした製品をつくるのが「製造」の仕事です。



品質管理

製造現場でつくられた製品が品質の基準を満たしているかをチェックするのが「品質管理」の仕事です。



工務

工場にはたくさんの生産機械や設備があります。それらがトラブルなく稼働するように保守や点検、開発をするのが「工務」の仕事です。



事務

製造に必要な原材料を注文したり、社内外の人とのやりとりを通してスムーズな製品づくりを支えるなど幅広く活躍ができるのが「事務」です。

勤務について About Working

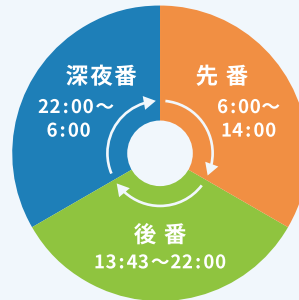
時間の変化が楽しめる3交替制

24時間を3つの時間帯に分け、先番・後番・深夜番と交替で勤務しています。

※配属先によっては昼勤（8:15～17:00）の勤務や先番・後番のみの2交替で勤務する場合があります。

ゴールデンウィーク、お盆、年末年始は長期休暇を設定しています。

2024年のゴールデンウィークは9連休！



1か月のシフト参考例

| 月 | 火 | 水 | 木 | 金 | 土 | 日 |
|-----|----|----|----|----|----|----|
| 1 | 2 | 3 | 4 | 5 | 6 | 7 |
| 先番 | | | | | 休 | |
| 8 | 9 | 10 | 11 | 12 | 13 | 14 |
| 後番 | | | | | 休 | |
| 15 | 16 | 17 | 18 | 19 | 20 | 21 |
| 深夜番 | | | | | 休 | |
| 22 | 23 | 24 | 25 | 26 | 27 | 28 |
| 先番 | | | | | 休 | |
| 29 | 30 | 31 | | | | |
| 後番 | | | | | | |

環境・施設 Environment / Facilities



食堂

できたての食事を
低価格で楽しめます。



社風

庄川工場の男女比は4:6。
女性が多く働きやすい職場です。



ミーティングルーム

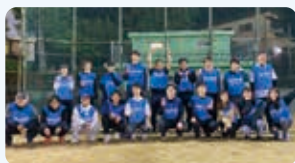
意見を口にしやすい風土です。



社員寮

大浴場を備えた
寮も用意しています。

庄川工場の雰囲気 Office Atmosphere



スポーツイベントに
積極的に参加しています。



旅行やスポーツ、忘年会など
社内イベントは多彩。



富山さくらの名所にも選ばれた
花見スポットが敷地内に。



社員の成長に寄り添った
教育体制も充実しています。

福利厚生と各種制度 Welfare & Support System



リフレッシュ休暇制度

10年間勤めた人が旅行（国内または海外）をする場合、10万円の補助をします。20年間勤めた人が45歳から54歳の間に旅行する場合は、海外なら30万円、国内なら20万円まで補助します。



昇給・賞与

昇給とは給料が上がることです。東洋紡の場合、毎年4月に昇給を実施しています（人事考課の結果によります）。また賞与（ボーナス）は年2回、6月と12月に支給します。



各種手当

基本的な給料にプラスしてさまざまな手当も支給します。手当としては、時間外手当・交替手当・作業手当・通勤手当・住宅手当・世帯手当・結婚祝い金などがあります。



有給休暇制度

有給休暇とは給与が発生する休日のこと。当社では入社時に10日間の有給休暇が付与されます。その後1年たつと15日、2年たつと16日と年に1日ずつ増えていき、最大20日まで与えられます。



子育て・介護支援

子育てをしている社員に対しては扶養手当や育児休業、育児短時間勤務等をご用意。また、介護が必要な社員に関しても介護手当や介護休業、介護短時間勤務等の制度を整えています。



結婚祝い金

結婚をした社員には勤務年数に応じてお祝い金を支給します。初婚の場合、勤務年数3年未満の社員は2万円、3年以上は3万円、5年以上は5万円、7年以上は7万円。再婚の場合も別途支給します。



福利厚生倶楽部

東洋紡の社員であれば誰もが加入できるのが「福利厚生倶楽部」。宿泊施設やレジャー施設が割引価格で利用できるほか、グルメやスポーツ、資格、暮らしなどに関わるサービスが充実しています。

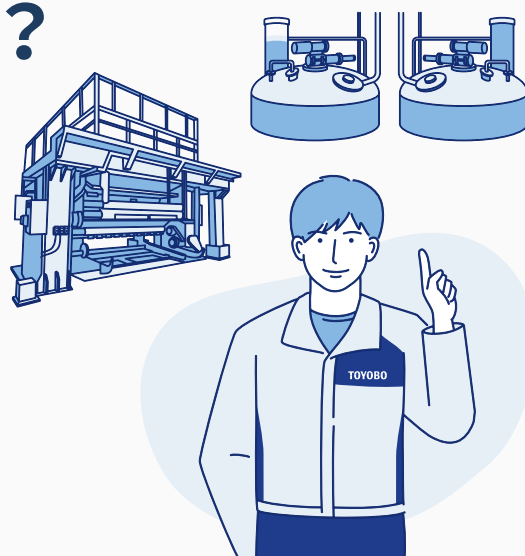


東洋紡ってどんな会社？

What kind of company is TOYOBO?

社会のニーズに合わせて変化させ、
さまざまな事業へと発展させてきました！

東洋紡は、1882年（明治15年）に「近代日本経済の父」と呼ばれる渋沢栄一氏によって創立され、紡績業からスタートしました。現在は、①フィルム ②ライフサイエンス ③環境・機能材 ④機能繊維・商事の4つの分野に事業を拡大し、140年以上の歴史で培ってきた技術力で、自動車や医薬品、食品、家電をはじめとする数多くの製品に使われる「高機能素材」をつくっています。



東洋紡の歩み History of TOYOBO



1882年
繊維事業の始まり



1963年
フィルム事業へ進出



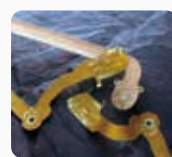
1970年
プラスチック事業
へ進出



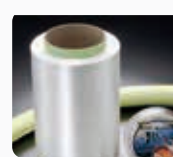
1972年
バイオ事業へ進出



1978年
機能膜事業へ進出



1983年
電子素材の開発
を本格化



1991年
スーパー繊維事業
へ進出

東洋紡の事業領域 Business Area

フィルム



- 工業用フィルム事業
- 包装用フィルム事業

工業用フィルム事業は、液晶偏光子用、ディスプレイ用、合成紙、ラベル、セラミック・コンデンサ用などを展開。包装用フィルム事業は、食品包装を中心に多機能フィルムを展開し、国内でトップクラスのシェアを保持しています。

ライフサイエンス



- バイオ事業
- メディカル事業
- 医薬受託事業

バイオ事業は、臨床検査に関わる原料酵素、診断試薬、診断システムなどを展開。メディカル事業は、透析膜など治療に関わるマテリアルなど、また医薬受託事業は、薬の受託製造を展開しています。

環境・機能材 (主に東洋紡エムシー)



- 樹脂・ケミカル
- 環境・ファイバー

「バイロン®」、「ハードレン®」、光機能材料、ファインケミカル、エンジニアリングプラスチック、アクア膜、VOC処理装置、機能フィルター、スパンボンド、生活資材、スーパー繊維などを展開しています。

機能繊維・商事



- エアバッグ事業
- 機能繊維事業
- 衣料用繊維事業
- 商社機能（東洋紡STC）

エアバッグ用基布・原糸や、スポーツ、インナー、ユニフォーム、その他衣料などを展開。エアバッグはタイ・中国・米国の3極体制、繊維事業は東南アジア・中国・インドなどグローバルに事業を展開しています。



東洋紡 エリア採用

Q 検索

Recruiting Information

詳しい情報は東洋紡エリア採用サイトへ



エリア採用サイト



コーポレートサイト

【お問い合わせ】

東洋紡
庄川工場 総務部

富山県射水市犬内50
TEL.0766-52-2323

